

NTR-8554-65



NAVE EN RENTA

Resumen de áreas

M2 de Almacenamiento	8,554 m2
M2 de Terreno	28,041 m2

Especificaciones

Generales

Oficinas privadas con baños

Salas de reuniones

Cuartos de máquinas

Baños Si

Estacionamientos

Altura: 10 metros

Piso de concreto armado de alta resistencia 5 tons / m2

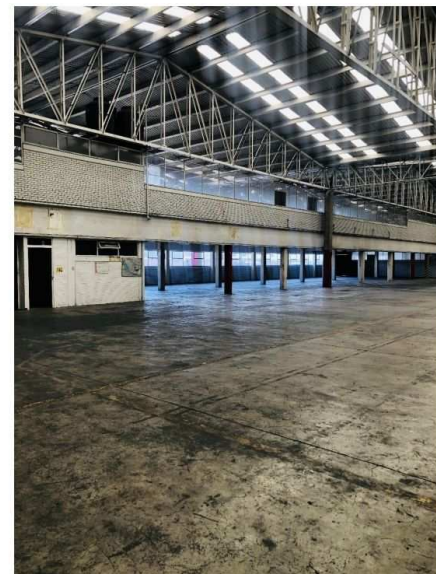
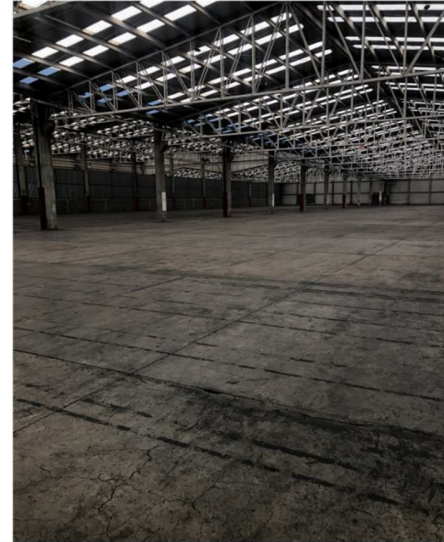
Bahía de 772 m2 con 5 andenes de carga y rampas niveladoras

Amplia rampa de acceso a la nave

Bascula con capacidad de 50 toneladas

Caseta de vigilancia

Mantenimiento: 5% del valor de renta



PRECIO RENTA

\$556,010 pesos + IVA
MENSUAL

 Vías de acceso Paseo Tollocan

