

BLR-3400-70

BODEGA EN RENTA

Resumen de áreas

- Superficie de Bodega: 1520M2
- Construcción 3400M2
- Dos plantas

Características:

- Luz Trifásica
- Casata de vigilancia
- Tipo de piso Concreto pulido
- Techumbre Lámina y concreto
- Cisterna de 12,000 litros

Planta alta

- Oficina
- WC mujeres y hombres
- Área de comedor
- Área de montacargas

Planta baja

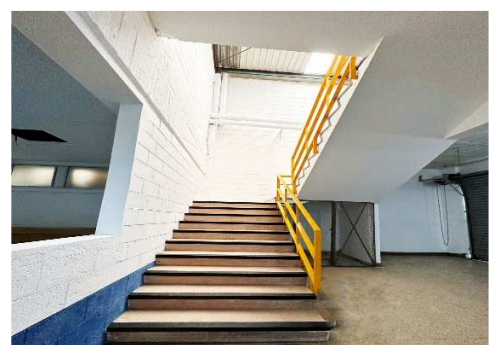
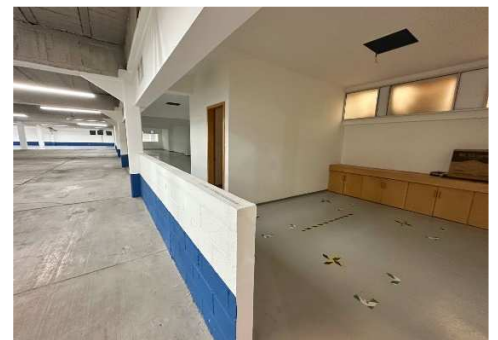
- Oficinas
- Baño-vestidor para hombres
- Baño- vestidor para mujeres

PRECIO DE RENTA

\$238,000.00 PESOS + IVA

Mensual

Vías de Acceso: Carretera Toluca – México





NUESTRAS OFICINAS UBICADAS EN :
INDUSTRIA MINERA 338
www.lomazinmuebles.com

Telefono: (722) 1.99.76.99
(722) 1.99.77.56